



caron-fahrzeugtechnik.ch

Aperçu de l'installation des amortisseurs d'essieu



aperçu

AL-KO

amortisseurs d'essieu	Page 2
support d'amortisseur	Page 3
Instructions d'installation	Page 4

Knott

amortisseurs d'essieu	Page 7
Instructions d'installation	Page 8



caron-fahrzeugtechnik.ch

Aperçu de la commande

Aperçu de la commande

conception d'amortisseur		pour les essieux AL-KO	Célibataire	Tandem-	Couleur	avec	avec		
	Numéro de commande	bras de suspension	axe	axe		Articulation-	vis-		
SAP :		Bras de traînée	jusqu'à	jusqu'à		connexion-	matériel		
conception d'amortisseur		pour les essieux AL-KO	Essieu simple en kg	Essieu tandem jusqu'à 1 600 kg	vert	yeux	oui		
	bras de suspension longitudinaux Octagon PLUS et Bras de suspension arrière Octagon PLUS « renforcé » 244 084	Bras de traînée	jusqu'à	jusqu'à		Articulation-	vis-		- 350
	Octagon PLUS « renforcé » 244 084 1 204 542	bras de traînée et bras de suspension arrière Octagon PLUS räglenker	est kg	jusqu'à 1 600 kg	vert	yeux	Oui		- 350
	Octagon PLUS « renforcé » 244 085 1 204 542	bras de traînée et räglenker	est kg	jusqu'à 1 600 kg	vert	Oui	Oui		- 350
	Octagon PLUS « renforcé » 244 085	bras de traînée et räglenker	jusqu'à 1 350 kg	jusqu'à 2 700 kg	bleu	Oui	Oui		- 350
	Octagon PLUS « renforcé » 244 086	bras de traînée et räglenker	jusqu'à 1 350 kg	jusqu'à 2 700 kg	bleu	Oui	Oui		- 350
	Octagon PLUS « renforcé » 244 086	bras de traînée et räglenker	jusqu'à 2 000 kg	jusqu'à 3 500 kg	rouge	Oui	Oui		- 350
	Octagone COMPACT « renforcé » 244 087	bras de traînée et bras de suspension räglenker	jusqu'à 2 000 kg	jusqu'à 3 500 kg	rouge	Oui	Oui		- 350
	Octagone COMPACT	bras de suspension räglenker	jusqu'à 4 000 kg	jusqu'à 7 500 kg	noir	non	non		- 350
	Octagone COMPACT	bras de traînée et räglenker	jusqu'à 2 000 kg	jusqu'à 3 500 kg	rouge	oui	oui		- 350
	Octagone COMPACT	bras de suspension räglenker	jusqu'à 1 500 kg	jusqu'à 3 000 kg	noir	Oui Non	Oui Non		- 350
	Octagone COMPACT	bras de traînée et räglenker	jusqu'à 4 000 kg	jusqu'à 7 500 kg	noir	Oui Non	Oui Non		- 350

« Les bras longitudinaux renforcés sont certains moyens moyens de lier die ei ei elast stellstort dire « u » et Längenmaß » die « am kta te » ürden ni t « erändert » COMPACT

TRAITEMENT DE SURFACE

erstärkt sind bestimmte me anis e m nenten linder die ei erder erstort
« Les surfaces peintes » elles et des surfaces longitudinales les essors émitentes » n'ont pas été « modifiées ».

TRAITEMENT DE SURFACE

erstärkt sind bestimmte me anis e m nenten linder die ei erder erstort
amortisseur d'essieu gauche

Veuillez commander par essieu :

ÉTENDUE DE LA LIVRAISON er le e incl rau matériel

Support d'amortisseur pour bras oscillants sur essieu AL-KO | Amortisseur d'essieu

Veuillez commander par essieu suivants par

essieu: kat t däm t ek l et l idän er alter matériel

Support de montage pour châssis de véhicule du fabricant de la remorque

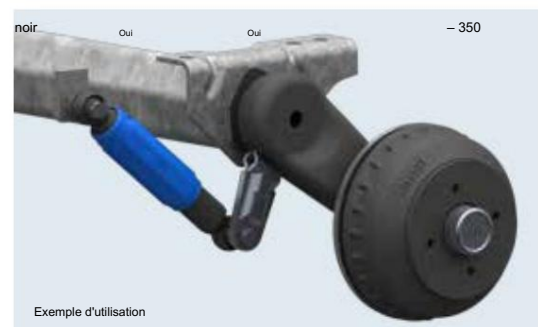
Veuillez commander par essieu suivants par

2 supports de retenue k t däm er alter

Support de montage pour châssis de véhicule du fabricant de la remorque

Commander par essieu selon les besoins :

2 supports de retenue



Exemple d'utilisation

Couleur	Essieu simple	Essieu tandem
vert	900 kg	1 600 kg
bleu	1 350 kg	2 700 kg
rouge	2 000 kg 3 500 kg	3 000 kg 7 500 kg
noir	4 000 kg 7 500 kg	

Dans la mesure du possible, les 1 350 kg ont été libérés dans la solution de 2 700 kg.
Différentes plages de poids associées à différentes couleurs :

rouge 2 000 kg 3 500 kg

noir 4 000 kg 7 500 kg

Les différentes plages de poids sont indiquées par des couleurs différentes.

marqué.



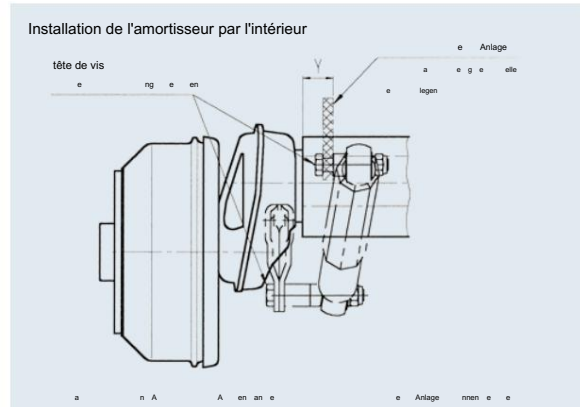
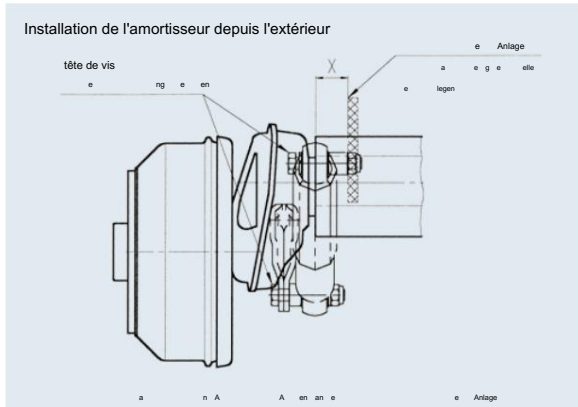
caron-fahrzeugtechnik.ch

A



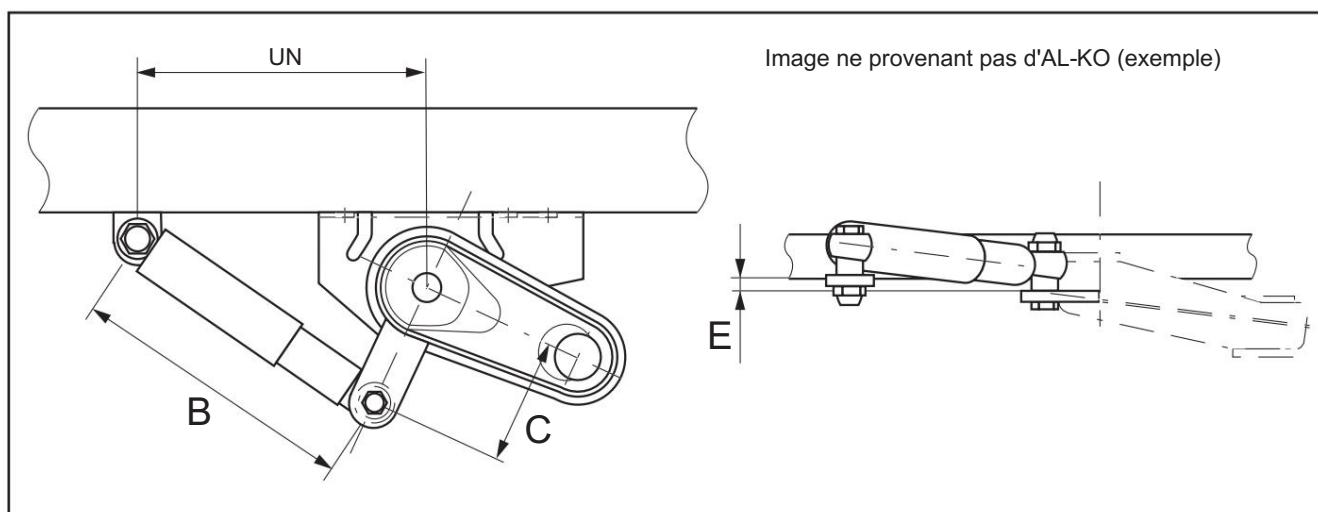
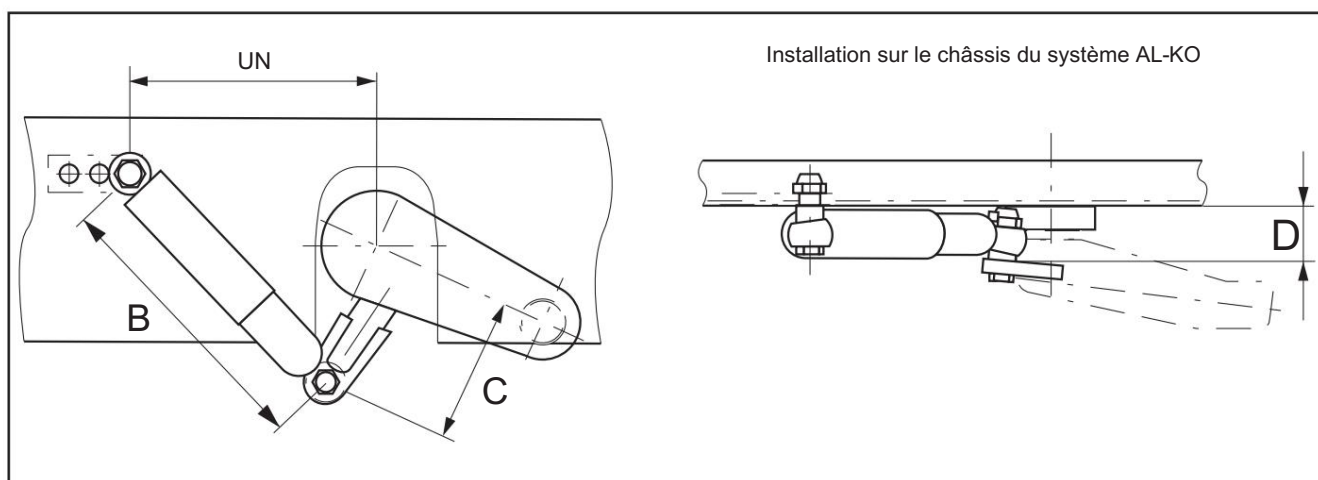
Supports d'amortisseurs pour bras oscillants d'essieu AL-KO et supports de retenue pour châssis de remorque (position du bras oscillant à 25° ou 20°)

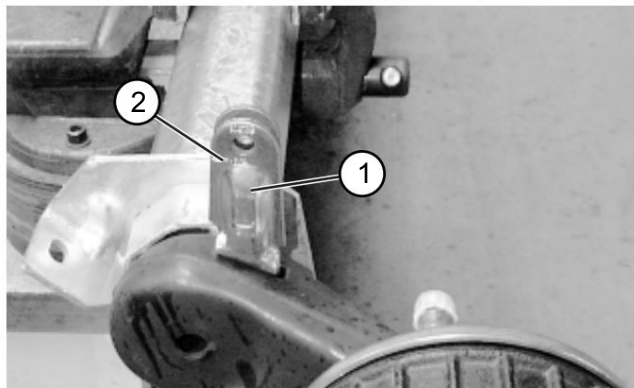
essieu-taper	possible Balançoire-levier vers l'extérieur visites guidées	type de Rénovation	Dehors-cultivation Dimension X	Extension extérieure Numéro de commande Impact- support d'amortisseur pour bras oscillants d'essieu	Intérieur cultivation Mesure Y	Extension intérieure Numéro de commande Impact- support d'amortisseur pour bras oscillants d'essieu	Numéro de commande fers de rétention pour les remorques cadre
B 700	Stummelschwing levier avec haut- forage	vissable	20-50 mm	1 211 502			chacun 1 312 110
B 850	Levier de stabilisation avec Ouverture de montage	enfichable	40 à 70 mm par pièce	244 088	0-50 mm	1 211 257	chacun 1 312 110
B 1000 B 1200	Levier de stabilisation avec Ouverture de montage	enfichable	40 à 70 mm par pièce	244 088	0-50 mm	1 211 257	chacun 1 312 110
B 1600	Levier de stabilisation avec Ouverture de montage	enfichable	40 à 70 mm par pièce	244 088	0-50 mm	1 211 257	chacun 1 312 110
B 1000 B 1200	forgé culbuteur	pour le soudage	50 à 80 mm par pièce	208 631 02 02	20 à 60 mm par pièce	228 468 02 02	chacun 1 312 110
B 1600 B 1800	forgé culbuteur	pour le soudage	50 à 80 mm par pièce	208 631 02 02	20 à 60 mm par pièce	228 468 02 02	chacun 1 312 110
Forgeron B 2500	culbuteur	pour le soudage	40 à 70 mm par pièce	208 631 02 02	10 à 50 mm par pièce	228 468 02 02	chacun 1 312 110



- Déterminer les dimensions d'installation selon le tableau-Tél.
- Les dimensions d'installation se réfèrent aux schémas suivants.

Dimensions d'installation pour différents types			Dimensions d'installation avec l'essieu non chargé				
Essieu simple, essieu tandem, couleur			UN	B	C	D	E
jusqu'à 900	jusqu'à 1600	vert	265/270	min. 255	125	52 à 75	25 à 40
900 à 1300	1600 à 2500	bleu	235	min. 255	125	52 à 75	25 à 40
1300 à 1800	2500 à 3500	rouge	265	min. 255	125	52 à 75	25 à 40
1800 à 4000	3500 à 7500	noir	265	min. 255	125	52 à 75	25 à 40
jusqu'à 1500	jusqu'à 3000	noir	235/265	min. 255	125	52 à 75	25 à 40





- Retirez le bouchon carré du culbuteur à l'aide d'un outil approprié. • Insérez le support d'amortisseur (1) dans le trou oblong du culbuteur.

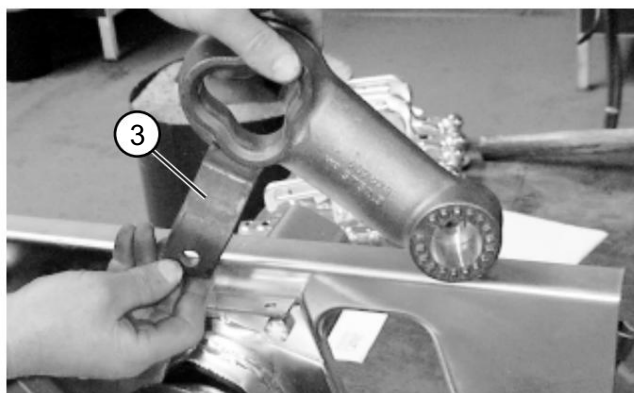


Fixez le support de l'amortisseur de sorte que la flèche en relief (2) pointe dans le sens du déplacement.



Une installation incorrecte détruira le support d'amortisseur et l'amortisseur lui-même !

- Demi-coques de fixation d'amortisseur (1)
Serrez ensemble. Utilisez une pince si nécessaire.





- Pour les culbuteurs forgés :
 - Souder les volets de retenue de l'amortisseur (3) au bras oscillant.



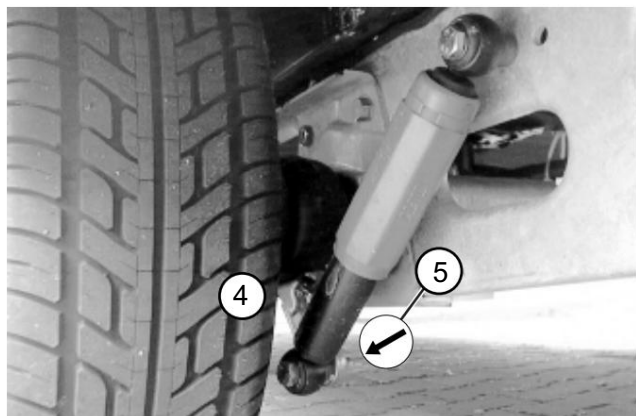
Selon la conception du cadre, le La vis de fixation de l'amortisseur se monte à l'extérieur ou à l'intérieur du support de l'amortisseur. Voir le tableau ci-contre.



Danger d'accident ! La distance entre le pneu et les composants de l'amortisseur ne doit pas être inférieure à 16 mm !

Type d'essieu	Cultivation
bras de suspension	à l'intérieur
Bras de traînée Delta SI-N 10/12 Châssis avec  - Cadre	extérieur ¹
Bras de traînée Delta SI 850 Delta SI-N 10/12 Delta SI 14 Châssis avec  - Cadre	à l'intérieur

1) Remarque : la taille maximale autorisée des roues est
6J x 14 ET 38 avec pneus 185/70 R14 ou
Jantes 6J x 15 ET 30 avec pneus 205/65 R15



- Vis d'amortisseur (4) sur le côté droit
Fixez le support de l'amortisseur sur le côté (montage intérieur illustré ici).
- Vissez légèrement l'écrou autobloquant (5), ne le serrez pas encore.



Position de montage correcte des amortisseurs : tube cylindrique en bas du support d'amortisseur, tube de protection coloré en haut du cadre.



Une installation incorrecte détruira le support d'amortisseur et l'amortisseur lui-même !

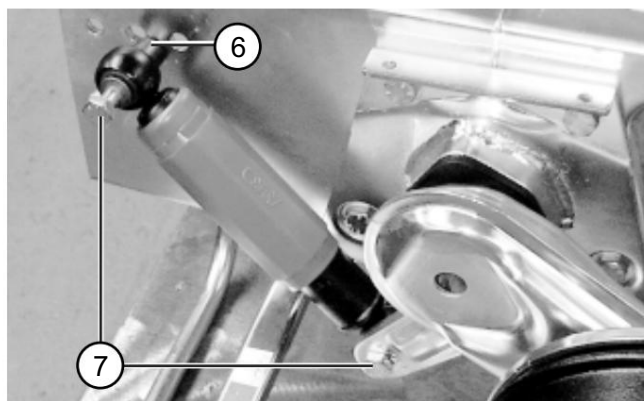


La tête de vis doit toujours être montée du côté du pneu.



Distance de sécurité entre la vis de fixation et le pneu : min. 15 mm !

Montage de l'amortisseur sur le châssis du véhicule hommes



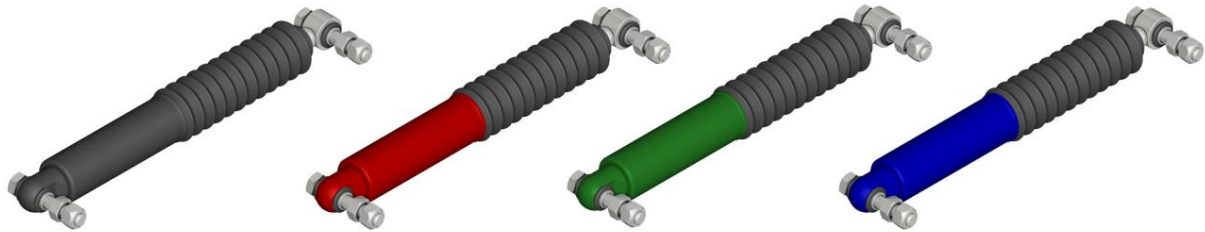
- Comprimez complètement l'amortisseur. • Relâchez l'amortisseur de 20 mm. • Guidez le boulon supérieur de l'amortisseur vers le cadre (6) et à travers le trou le plus proche.
- Installer le renfort du cadre.
 - Pour les châssis des systèmes AL-KO : • Utiliser une plaque de renfort.
 - Pour les châssis tiers : •
- Souder les supports de fixation selon les dimensions d'installation prescrites.
- Vissez légèrement l'écrou autobloquant, sans le serrer complètement. • Aligned l'amortisseur et son support.
dix.
- Serrer les écrous autobloquants sur le cadre et les supports d'amortisseur à 86 Nm.
Maintenez la tête de vis (7) en place.

"Universel"

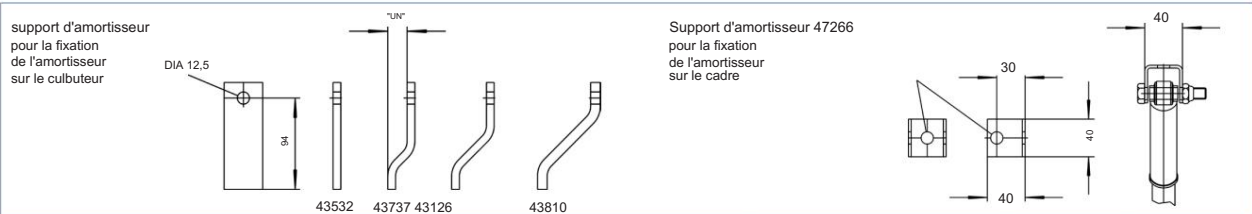


Désignation	Position d'installation	Poids kg	Commande-nombre
Amortisseur de suspension universel avec vis	devant le volant	0,62	37780
Amortisseur de suspension universel avec vis	au volant	0,62	400315.001

"Prime"



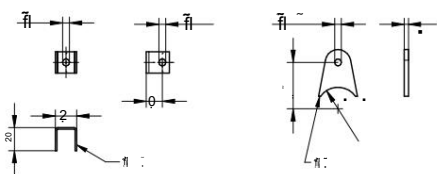
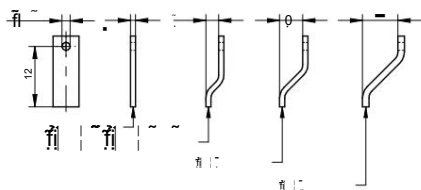
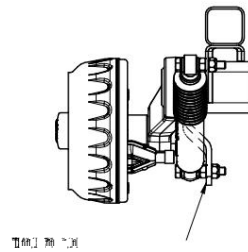
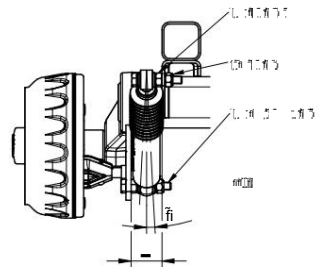
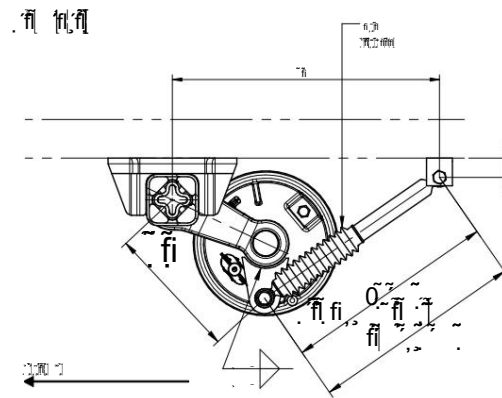
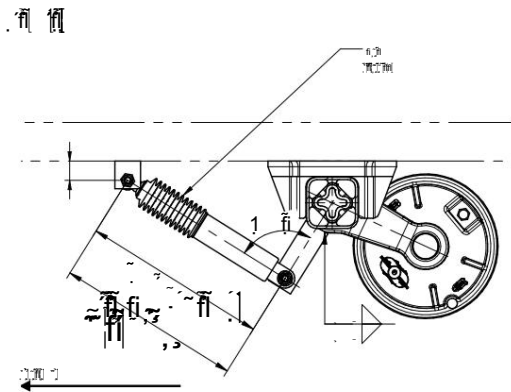
Désignation	Position d'installation, couleur	plage de poids Essieu simple	plage de poids Essieu tandem	Poids kg	Commande-nombre
Amortisseur de suspension haut de gamme avec matériau de vis	devant le volant rouge	900 kg	1600 kg	0,90	990200
Amortisseur de suspension haut de gamme avec matériau de vis	devant le volant vert	1300 kg	2500 kg	0,90	990201
Amortisseur de suspension haut de gamme avec matériau de vis	devant le volant bleu	1800 kg	3500 kg	0,90	990202
Amortisseur de suspension haut de gamme avec matériau de vis	noir devant la roue	4000 kg	7500 kg	0,90	990203
Amortisseur de suspension haut de gamme avec matériau de vis	au volant rouge	900 kg	1600 kg	0,90	990204
Amortisseur de suspension haut de gamme avec matériau de vis	vert au volant	1300 kg	2500 kg	0,90	990205
Amortisseur de suspension haut de gamme avec matériau de vis	au volant, bleu	1800 kg	3500 kg	0,90	990206
Amortisseur de suspension haut de gamme avec matériau de vis	noir au volant	4000 kg	7500 kg	0,90	990207



Désignation	UN mm	Poids kg	Commande-nombre
Support d'amortisseur pour fixation au bras oscillant	0	0,26	43532
Support d'amortisseur pour fixation au bras oscillant	20	0,27	43737
Support d'amortisseur pour fixation au bras oscillant	36	0,29	43126
Support d'amortisseur pour fixation au bras oscillant	55	0,39	43810
Support d'amortisseur pour fixation au cadre		0,10	47266

D'autres versions sont disponibles sur demande. Sous réserve de modifications sans préavis.

Instructions d'installation pour les amortisseurs de suspension « universels » et « premium »



en fonction de la configuration de montage.

Notes

1. Vérifier la compatibilité des dimensions de montage avec les dimensions des composants de montage.

00

01

02